

**КОМИТЕТ ИМУЩЕСТВЕННЫХ ОТНОШЕНИЙ
АДМИНИСТРАЦИИ ПЕРМСКОГО МУНИЦИПАЛЬНОГО РАЙОНА**

РАСПОРЯЖЕНИЕ

21.07.2022

№ 3084

**О внесении изменений в
распоряжение комитета
имущественных отношений
администрации Пермского
муниципального района
от 12.04.2022 № 1392
«Об установлении
публичного сервитута на часть
земельных участков»**

В соответствии с Федеральным законом от 25.10.2001 № 137-ФЗ «О введении в действие Земельного кодекса Российской Федерации», пп. 5.5.3 п. 5.5 разд. 5 Положения о комитете имущественных отношений администрации Пермского муниципального района, утвержденного решением Земского Собрания Пермского муниципального района Пермского края от 22.12.2016 № 178, на основании ходатайства открытого акционерного общества «Межрегиональная распределительная сетевая компания Урала» (ИНН 6671163413, ОГРН 1056604000970) (далее - ОАО «МРСК Урала») от 29.06.2022 № 5695:

1. Внести в распоряжение Комитета имущественных отношений администрации Пермского муниципального района от 12.04.2022 № 1392 «Об установлении публичного сервитута на часть земельных участков» следующее изменение:

1.1. Пункт 1 читать в новой редакции: «1. Установить в интересах ОАО «МРСК Урала» публичный сервитут общей площадью 7189 кв.м на часть земельных участков:

- с кадастровым номером 59:32:3980009:1712, расположенный по адресу: Пермский край, Пермский район, Култаевское с/п, с Баш-Култаево;

- с кадастровым номером 59:32:3980009:4294, расположенный по адресу: Пермский край, Пермский район, Култаевское с/п, в 0,006 км восточнее с. Башкултаево;

- с кадастровым номером 59:32:3980009:4889, расположенный по адресу: Пермский край, Пермский район, Култаевское с/п, в 0,012 км восточнее с. Баш-Култаево;

- с кадастровым номером 59:32:3980009:4890, расположенный по адресу: Пермский край, Пермский район, Култаевское с/п, в 0,012 км восточнее с. Баш-Култаево;

- с кадастровым номером 59:32:3980009:4894, расположенный по адресу: Пермский край, Пермский район, Култаевское с/п, в 0,012 км восточнее с. Баш-Култаево;

- с кадастровым номером 59:32:3980009:4895, расположенный по адресу: Пермский край, Пермский район, Култаевское с/п, в 0,012 км восточнее с. Баш-Култаево;

- с кадастровым номером 59:32:3980009:5940, расположенный по адресу: Пермский край, Пермский район, Култаевское с/п, в 0,003 км восточнее с. Баш-Култаево;

- с кадастровым номером 59:32:3980009:5941, расположенный по адресу: Пермский край, Пермский район, Култаевское с/п, в 0,003 км восточнее с. Баш-Култаево;

- с кадастровым номером 59:32:3980009:5952, расположенный по адресу: Пермский край, Пермский район, Култаевское с/п, в 0,003 км восточнее с. Баш-Култаево;

- с кадастровым номером 59:32:3980009:5953, расположенный по адресу: Пермский край, Пермский район, Култаевское с/п, в 0,003 км восточнее с. Баш-Култаево;

- с кадастровым номером 59:32:3980009:97, расположенный по адресу: Пермский край, Пермский район, Култаевское с/п, с. Баш-Култаево;

- с кадастровым номером 59:32:0700001:1057, расположенный по адресу: Пермский край, Пермский район, Култаевское с/п, с Баш-Култаево, ул. Вахитова, дом 18;

- с кадастровым номером 59:32:0700001:1059, расположенный по адресу: Пермский край, Пермский район, Култаевское с/п, д. Башкултаево, ул. Вахитова, дом 16;

- с кадастровым номером 59:32:0700001:1093, расположенный по адресу: Пермский край, Пермский район, Култаевское с/п, с. Баш-Култаево, ул. Солнечная, 1;

- с кадастровым номером 59:32:0700001:1094, расположенный по адресу: Пермский край, Пермский район, Култаевское с/п, с. Баш-Култаево, ул. Юбилейная, дом 5;

- с кадастровым номером 59:32:0700001:1099, расположенный по адресу: Пермский край, Пермский район, Култаевское с/п, с. Башкултаево, ул. Вахитова, д. 13;

- с кадастровым номером 59:32:0700001:1850, расположенный по адресу: Пермский край, Пермский район, Култаевское с/п, с. Башкултаево, ул. Октябрьская;

- с кадастровым номером 59:32:0700001:1864, расположенный по адресу: Пермский край, Пермский район, Култаевское с/п, с. Баш-Култаево, ул. Солнечная;
- с кадастровым номером 59:32:0700001:1865, расположенный по адресу: Пермский край, Пермский район, Култаевское с/п, с. Башкултаево, ул. Солнечная, д. 5а;
- с кадастровым номером 59:32:0700001:1896, расположенный по адресу: Пермский край, Пермский район, Култаевское с/п, с. Баш-Култаево, ул. Октябрьская;
- с кадастровым номером 59:32:0700001:1948, расположенный по адресу: Пермский край, Пермский район, Култаевское с/п, с. Баш-Култаево;
- с кадастровым номером 59:32:0700001:2059, расположенный по адресу: Пермский край, Пермский район, Култаевское с/п, с. Башкултаево, ул. Вахитова;
- с кадастровым номером 59:32:0700001:2226, расположенный по адресу: Пермский край, Пермский район, Култаевское с/п, с. Башкултаево;
- с кадастровым номером 59:32:0700001:2308, расположенный по адресу: Пермский край, Пермский район, Култаевское с/п, с. Башкултаево;
- с кадастровым номером 59:32:0700001:238, расположенный по адресу: Пермский край, Пермский район, Култаевское с/п, с. Баш-Култаево, ул. Вахитова, дом 10;
- с кадастровым номером 59:32:0700001:250, расположенный по адресу: Пермский край, Пермский район, Култаевское с/п, с. Баш-Култаево, ул. Солнечная, дом 7;
- с кадастровым номером 59:32:0700001:256, расположенный по адресу: Пермский край, Пермский район, Култаевское с/п, с. Баш-Култаево, ул. Вахитова, дом 5;
- с кадастровым номером 59:32:0700001:32, расположенный по адресу: Пермский край, Пермский район, Култаевское с/п, с. Баш-Култаево, ул. Вахитова, 4;
- с кадастровым номером 59:32:0700001:483, расположенный по адресу: Пермский край, Пермский район, Култаевское с/п, с. Баш-Култаево, ул. Октябрьская;
- с кадастровым номером 59:32:0700001:665, расположенный по адресу: Пермский край, Пермский район, Култаевское с/п, с. Баш-Култаево, ул. Октябрьская, дом 2;
- с кадастровым номером 59:32:0700001:672, расположенный по адресу: Пермский край, Пермский район, Култаевское с/п, с. Баш-Култаево, ул. Октябрьская, дом 8;
- с кадастровым номером 59:32:0700001:677, расположенный по адресу: Пермский край, Пермский район, Култаевское с/п, с. Баш-Култаево, ул. Октябрьская, дом 13;

- с кадастровым номером 59:32:0700001:681, расположенный по адресу: Пермский край, Пермский район, Култаевское с/п, с. Баш-Култаево, ул. Солнечная, 3;

- с кадастровым номером 59:32:0700001:688, расположенный по адресу: Пермский край, Пермский район, Култаевское с/п, с. Башкултаево, ул. Тукая, з/у 4;

- с кадастровым номером 59:32:0700001:769, расположенный по адресу: Пермский край, Пермский район, Култаевское с/п, с. Баш-Култаево, ул. Вахитова, дом 11;

- с кадастровым номером 59:32:0700001:770, расположенный по адресу: Пермский край, Пермский район, Култаевское с/п, с. Баш-Култаево, ул. Вахитова, дом 9;

- с кадастровым номером 59:32:0700001:761, расположенный по адресу: Пермский край, Пермский район, с. Баш-Култаево, ул. Вахитова, д. 6;

- с кадастровым номером 59:32:0000000:13921, расположенный по адресу: Пермский край, Пермский р-н, Култаевское с/п, с. Башкултаево, ул. Вахитова.

Цель: Для размещения объекта электросетевого хозяйства «ВЛ-0,4 кВ ф. 1 от ТП-43241».

Срок: 49 лет.».

1.2. Приложение к распоряжению № 1392 от 12.04.2022 изложить в новой редакции согласно приложения к настоящему распоряжению.

2. Настоящее распоряжение вступает в силу со дня его подписания.

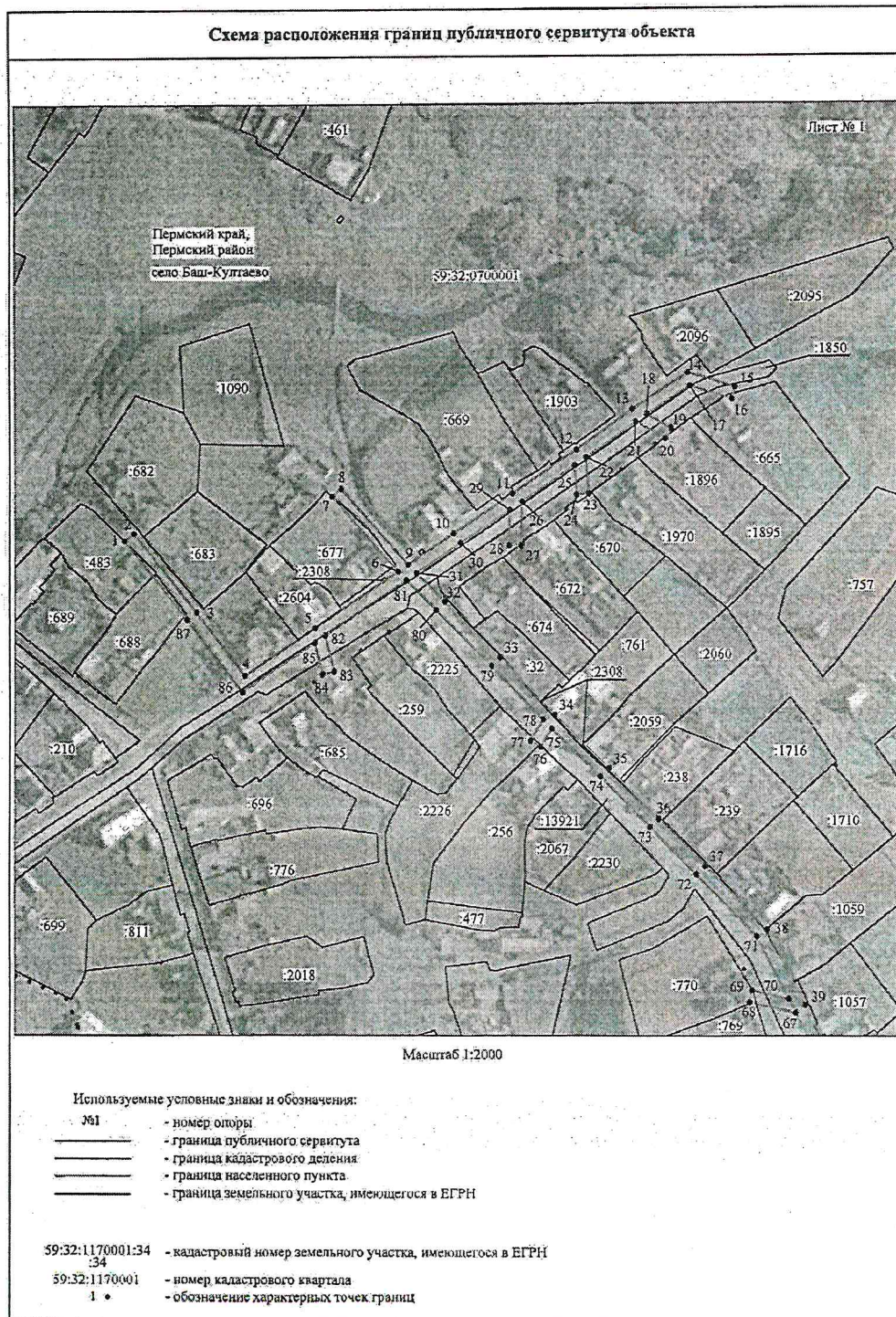
3. Контроль исполнения настоящего распоряжения оставляю за собой.

Председатель комитета

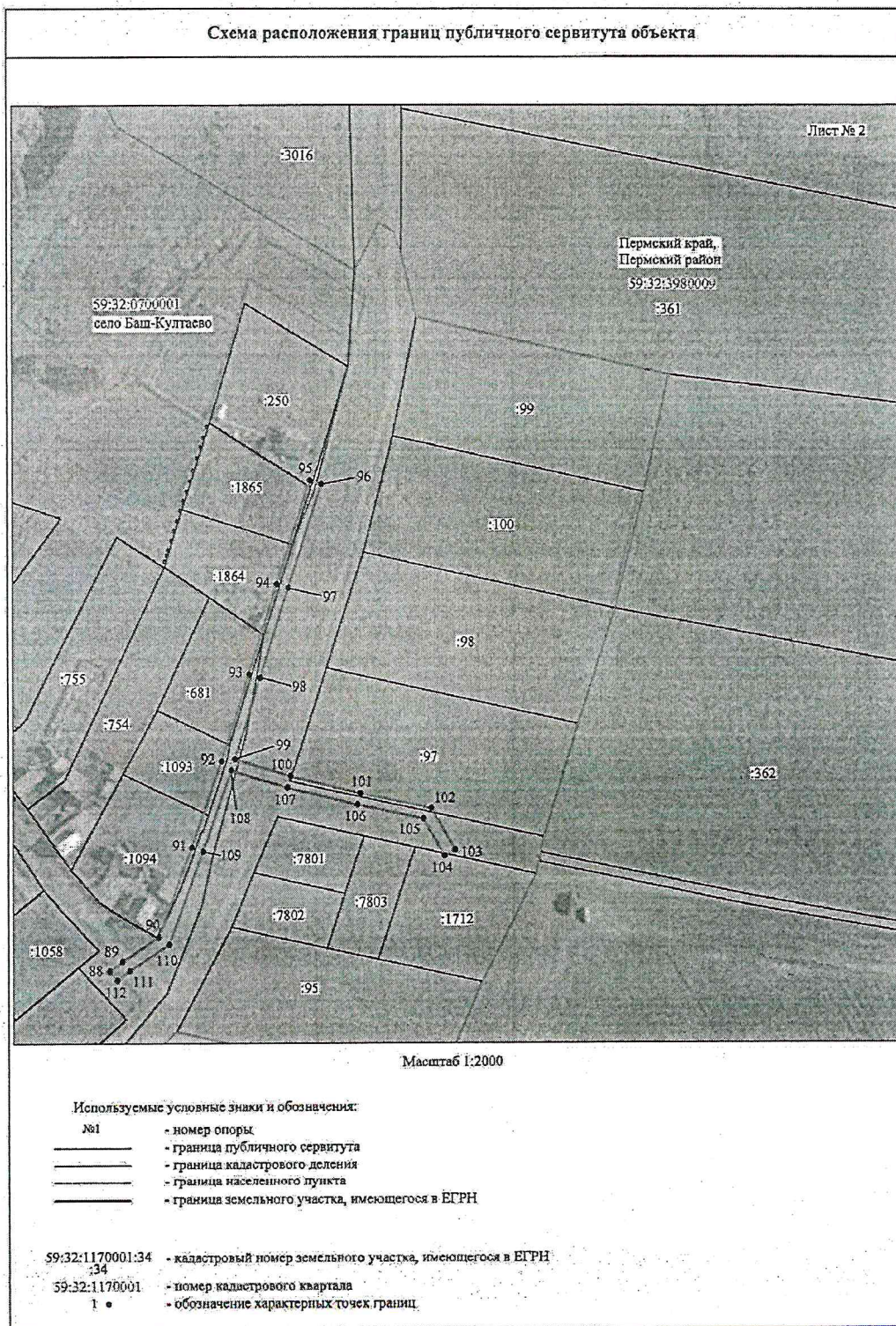


Д.В. Ракицкий

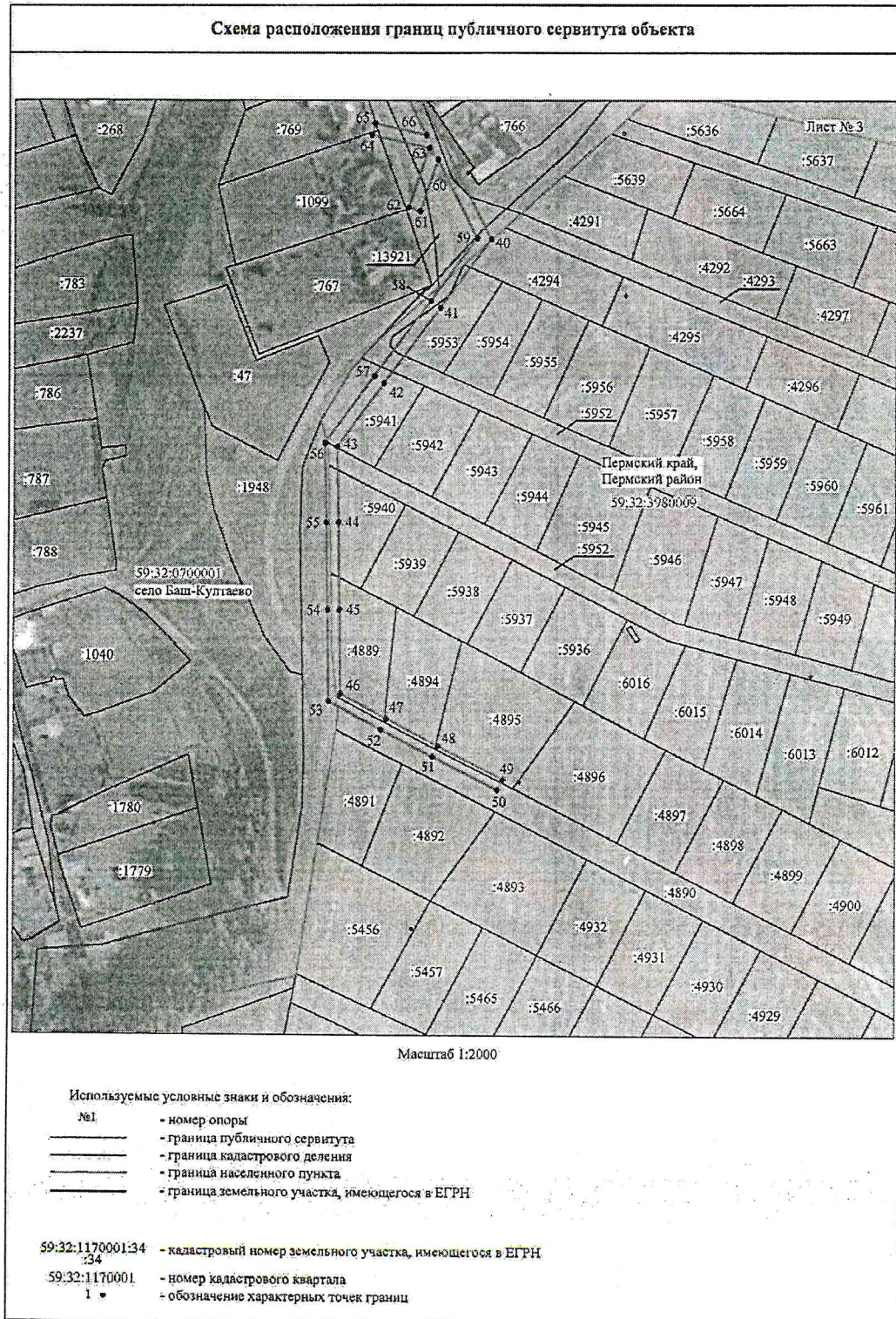
Приложение № 1
к распоряжению
комитета имущественных
отношений администрации
Пермского муниципального района
от 21.07.2022 № 3084



Приложение № 2
к распоряжению
комитета имущественных
отношений администрации
Пермского муниципального района
от 21.07.2022 № 3084



Приложение № 3
к распоряжению
комитета имущественных
отношений администрации
Пермского муниципального района
от 21.07.2022 № 3084



Приложение № 4
к распоряжению
комитета имущественных
отношений администрации
Пермского муниципального района
от 21.07.2022 № 3084

ОПИСАНИЕ МЕСТОПОЛОЖЕНИЯ ГРАНИЦ
Публичный сервитут для размещения объекта электросетевого хозяйства «ВЛ-0,4КВ Ф.1 от ТП-43241»
(наименование объекта, местоположение границ которого описано (далее - объект))

Раздел 1

Сведения об объекте		
№ п/п.	Характеристики объекта	Описание характеристик
1	2	3
1	Местоположение объекта	Пермский край, Пермский район
2	Площадь объекта +/- величина погрешности определения площади (Р+/- Дельта Р)	7189 кв.м ± 17 кв.м
3	Иные характеристики объекта	Публичный сервитут для размещения объекта электросетевого хозяйства «ВЛ-0,4КВ Ф.1 от ТП-43241» на срок 49 лет

Приложение № 5
к распоряжению
комитета имущественных
отношений администрации
Пермского муниципального района
от 21.07.2022 № 3084

Раздел 2

Сведения о местоположении границ объекта					
1. Система координат <u>МСК-59, зона 2</u>					
2. Сведения о характерных точках границ объекта					
Обозначение характерных точек границ	Координаты, м		Метод определения координат характерной точки	Средняя квадратическая погрешность положения характерной точки (М), м	Описание обозначени я точки на местности (при наличии)
	X	Y			
1	2	3	4	5	6
Зона(1)	-	-	-	-	-
1	499751.91	2212064.29	Метод спутниковых геодезических измерений (определений)	0.10	-
2	499754.97	2212068.25	Метод спутниковых геодезических измерений (определений)	0.10	-
3	499721.52	2212093.98	Метод спутниковых геодезических измерений (определений)	0.10	-
4	499695.26	2212113.96	Метод спутниковых геодезических измерений (определений)	0.10	-
5	499714.83	2212143.16	Метод спутниковых геодезических измерений (определений)	0.10	-
6	499738.86	2212177.66	Метод спутниковых геодезических измерений (определений)	0.10	-
7	499770.78	2212150.25	Метод спутниковых геодезических измерений (определений)	0.10	-
8	499774.04	2212154.04	Метод спутниковых геодезических измерений (определений)	0.10	-
9	499741.75	2212181.79	Метод спутниковых геодезических измерений (определений)	0.10	-
10	499754.98	2212200.52	Метод спутниковых геодезических измерений (определений)	0.10	-
11	499771.93	2212224.87	Метод спутниковых геодезических измерений (определений)	0.10	-
12	499790.40	2212251.49	Метод спутниковых геодезических измерений (определений)	0.10	-
13	499806.71	2212274.67	Метод спутниковых геодезических измерений (определений)	0.10	-
14	499821.76	2212297.81	Метод спутниковых геодезических измерений (определений)	0.10	-
15	499815.83	2212317.42	Метод спутниковых геодезических измерений (определений)	0.10	-
16	499811.03	2212315.96	Метод спутниковых геодезических измерений (определений)	0.10	-
17	499816.30	2212298.59	Метод спутниковых геодезических измерений (определений)	0.10	-
18	499804.73	2212280.85	Метод спутниковых геодезических измерений (определений)	0.10	-
19	499798.99	2212290.90	Метод спутниковых геодезических измерений (определений)	0.10	-
20	499794.66	2212288.42	Метод спутниковых геодезических измерений (определений)	0.10	-
21	499801.65	2212276.17	Метод спутниковых геодезических измерений (определений)	0.10	-
22	499787.10	2212255.51	Метод спутниковых геодезических измерений (определений)	0.10	-
23	499771.92	2212256.51	Метод спутниковых геодезических измерений (определений)	0.10	-
24	499771.59	2212251.52	Метод спутниковых геодезических измерений (определений)	0.10	-
25	499783.78	2212250.73	Метод спутниковых геодезических измерений (определений)	0.10	-

Приложение № 6
к распоряжению
комитета имущественных
отношений администрации
Пермского муниципального района
от 21.07.2022 № 3084

26	499768.54	2212228.79	Метод спутниковых геодезических измерений (определений)	0.10	-
27	499749.74	2212228.54	Метод спутниковых геодезических измерений (определений)	0.10	-
28	499749.80	2212223.54	Метод спутниковых геодезических измерений (определений)	0.10	-
29	499765.04	2212223.73	Метод спутниковых геодезических измерений (определений)	0.10	-
30	499750.89	2212203.39	Метод спутниковых геодезических измерений (определений)	0.10	-
31	499738.04	2212185.20	Метод спутниковых геодезических измерений (определений)	0.10	-
32	499726.13	2212196.87	Метод спутниковых геодезических измерений (определений)	0.10	-
33	499702.59	2212219.84	Метод спутниковых геодезических измерений (определений)	0.10	-
34	499678.92	2212242.50	Метод спутниковых геодезических измерений (определений)	0.10	-
35	499656.32	2212264.88	Метод спутниковых геодезических измерений (определений)	0.10	-
36	499634.63	2212285.61	Метод спутниковых геодезических измерений (определений)	0.10	-
37	499614.78	2212304.84	Метод спутниковых геодезических измерений (определений)	0.10	-
38	499588.42	2212330.31	Метод спутниковых геодезических измерений (определений)	0.10	-
39	499557.11	2212346.00	Метод спутниковых геодезических измерений (определений)	0.10	-
40	499486.28	2212381.06	Метод спутниковых геодезических измерений (определений)	0.10	-
41	499457.73	2212360.08	Метод спутниковых геодезических измерений (определений)	0.10	-
42	499426.26	2212336.83	Метод спутниковых геодезических измерений (определений)	0.10	-
43	499399.83	2212317.40	Метод спутниковых геодезических измерений (определений)	0.10	-
44	499368.20	2212318.00	Метод спутниковых геодезических измерений (определений)	0.10	-
45	499331.23	2212318.58	Метод спутниковых геодезических измерений (определений)	0.10	-
46	499296.61	2212319.01	Метод спутниковых геодезических измерений (определений)	0.10	-
47	499286.57	2212338.27	Метод спутниковых геодезических измерений (определений)	0.10	-
48	499275.32	2212359.67	Метод спутниковых геодезических измерений (определений)	0.10	-
49	499261.22	2212386.57	Метод спутниковых геодезических измерений (определений)	0.10	-
50	499256.79	2212384.25	Метод спутниковых геодезических измерений (определений)	0.10	-
51	499270.89	2212357.35	Метод спутниковых геодезических измерений (определений)	0.10	-
52	499282.14	2212335.94	Метод спутниковых геодезических измерений (определений)	0.10	-
53	499293.57	2212314.05	Метод спутниковых геодезических измерений (определений)	0.10	-
54	499331.16	2212313.58	Метод спутниковых геодезических измерений (определений)	0.10	-
55	499368.11	2212313.00	Метод спутниковых геодезических измерений (определений)	0.10	-
56	499401.43	2212312.37	Метод спутниковых геодезических измерений (определений)	0.10	-
57	499429.22	2212332.80	Метод спутниковых геодезических измерений (определений)	0.10	-
58	499460.71	2212356.06	Метод спутниковых геодезических измерений (определений)	0.10	-
59	499486.79	2212375.23	Метод спутниковых геодезических измерений (определений)	0.10	-

Приложение № 7
к распоряжению
комитета имущественных
отношений администрации
Пермского муниципального района
от 21.07.2022 № 3084

60	499519.59	2212358.96	Метод спутниковых геодезических измерений (определений)	0.10	-
61	499498.00	2212351.63	Метод спутниковых геодезических измерений (определений)	0.10	-
62	499499.61	2212346.90	Метод спутниковых геодезических измерений (определений)	0.10	-
63	499524.29	2212355.27	Метод спутниковых геодезических измерений (определений)	0.10	-
64	499529.80	2212331.58	Метод спутниковых геодезических измерений (определений)	0.10	-
65	499534.67	2212332.71	Метод спутниковых геодезических измерений (определений)	0.10	-
66	499529.73	2212353.94	Метод спутниковых геодезических измерений (определений)	0.10	-
67	499553.84	2212342.04	Метод спутниковых геодезических измерений (определений)	0.10	-
68	499558.20	2212323.03	Метод спутниковых геодезических измерений (определений)	0.10	-
69	499563.07	2212324.15	Метод спутниковых геодезических измерений (определений)	0.10	-
70	499559.63	2212339.15	Метод спутниковых геодезических измерений (определений)	0.10	-
71	499585.51	2212326.19	Метод спутниковых геодезических измерений (определений)	0.10	-
72	499611.30	2212301.25	Метод спутниковых геодезических измерений (определений)	0.10	-
73	499631.16	2212282.01	Метод спутниковых геодезических измерений (определений)	0.10	-
74	499652.83	2212261.30	Метод спутниковых геодезических измерений (определений)	0.10	-
75	499673.10	2212241.22	Метод спутниковых геодезических измерений (определений)	0.10	-
76	499665.36	2212236.62	Метод спутниковых геодезических измерений (определений)	0.10	-
77	499667.91	2212232.32	Метод спутниковых геодезических измерений (определений)	0.10	-
78	499676.80	2212237.60	Метод спутниковых геодезических измерений (определений)	0.10	-
79	499699.11	2212216.24	Метод спутниковых геодезических измерений (определений)	0.10	-
80	499722.64	2212193.29	Метод спутниковых геодезических измерений (определений)	0.10	-
81	499735.14	2212181.06	Метод спутниковых геодезических измерений (определений)	0.10	-
82	499711.70	2212147.43	Метод спутниковых геодезических измерений (определений)	0.10	-
83	499696.95	2212151.10	Метод спутниковых геодезических измерений (определений)	0.10	-
84	499693.73	2212146.25	Метод спутниковых геодезических измерений (определений)	0.10	-
85	499708.72	2212143.02	Метод спутниковых геодезических измерений (определений)	0.10	-
86	499688.48	2212112.83	Метод спутниковых геодезических измерений (определений)	0.10	-
87	499718.47	2212090.01	Метод спутниковых геодезических измерений (определений)	0.10	-
1	499751.91	2212064.29	Метод спутниковых геодезических измерений (определений)	0.10	-
Зона1(2)	-	-	-	-	-
88	499574.90	2212424.33	Метод спутниковых геодезических измерений (определений)	0.10	-
89	499579.03	2212429.62	Метод спутниковых геодезических измерений (определений)	0.10	-
90	499589.41	2212444.59	Метод спутниковых геодезических измерений (определений)	0.10	-
91	499626.51	2212458.26	Метод спутниковых геодезических измерений (определений)	0.10	-
92	499662.94	2212470.58	Метод спутниковых геодезических измерений (определений)	0.10	-

Приложение № 8
к распоряжению
комитета имущественных
отношений администрации
Пермского муниципального района
от 21.07.2022 № 3084

			(определений)		
93	499699.40	2212482.15	Метод спутниковых геодезических измерений (определений)	0.10	—
94	499736.39	2212493.86	Метод спутниковых геодезических измерений (определений)	0.10	—
95	499779.52	2212507.74	Метод спутниковых геодезических измерений (определений)	0.10	—
96	499777.98	2212512.50	Метод спутниковых геодезических измерений (определений)	0.10	—
97	499734.87	2212498.62	Метод спутниковых геодезических измерений (определений)	0.10	—
98	499697.89	2212486.92	Метод спутниковых геодезических измерений (определений)	0.10	—
99	499663.83	2212476.10	Метод спутниковых геодезических измерений (определений)	0.10	—
100	499656.65	2212499.40	Метод спутниковых геодезических измерений (определений)	0.10	—
101	499649.48	2212528.29	Метод спутниковых геодезических измерений (определений)	0.10	—
102	499643.09	2212557.56	Метод спутниковых геодезических измерений (определений)	0.10	—
103	499625.45	2212567.48	Метод спутниковых геодезических измерений (определений)	0.10	—
104	499623.00	2212563.12	Метод спутниковых геодезических измерений (определений)	0.10	—
105	499638.68	2212554.30	Метод спутниковых геодезических измерений (определений)	0.10	—
106	499644.61	2212527.15	Метод спутниковых геодезических измерений (определений)	0.10	—
107	499651.83	2212498.06	Метод спутниковых геодезических измерений (определений)	0.10	—
108	499659.08	2212474.55	Метод спутниковых геодезических измерений (определений)	0.10	—
109	499624.84	2212462.98	Метод спутниковых геодезических измерений (определений)	0.10	—
110	499586.21	2212448.74	Метод спутниковых геодезических измерений (определений)	0.10	—
111	499574.99	2212432.58	Метод спутниковых геодезических измерений (определений)	0.10	—
112	499570.96	2212427.40	Метод спутниковых геодезических измерений (определений)	0.10	—
88	499574.90	2212424.33	Метод спутниковых геодезических измерений (определений)	0.10	—
3. Сведения о характерных точках части (частей) границы объекта					
Обозначение характерных точек части границы	Координаты, м		Метод определения координат характерной точки	Средняя квадратическая погрешность положения характерной точки (М), м	Описание обозначения точки на местности (при наличии)
	X	Y			
1	2	3	4	5	6
—	—	—	—	—	—